

Wyprawa szlakiem krasnali? Rejs po Odrze? Afrykańskie zwierzęta na wyciągnięcie ręki? Podróż po Dolnym Śląsku miniaturowym pociągiem? Relaks pod palmą w Aquaparku? A może wieczorny spacer po Ostrowie Tumskim śladem latarnika? Niezależnie od tego, jak lubisz spędzać czas, jak długo pozostaniesz we Wrocławiu, podróżujesz samotnie czy z rodziną, chcesz odpocząć czy też przeżyć wielką przygodę – na pewno znajdziesz tu coś dla siebie. U nas nie ma miejsca na nudę! Przyjeżdż, zwiedzaj, odkrywaj miasto, jego skarby i tajemnice. Poznaj największe atrakcje turystyczne i zaplanuj swoją przygodę we Wrocławiu!



1 Krasnale

🌐 krasnale.pl

Wrocław to światowa stolica krasnoludków! Mieszka ich tutaj już ponad tysiąc. W kilka zaledwie lat opanowały wrocławską starówkę, a ostatnio coraz częściej pojawiają się w odległych od centrum dzielnicach miasta. Mają swoje imiona, profesje, hobby, a nawet gazetę i święto. Chcesz spotkać jak najwięcej krasnali? Skorzystaj ze specjalnej mapy, dzięki której poznasz nie tylko krasnalowych celebrytów, jak Życzlipek, Papa Krasnal czy Syzyfki, ale odnajdziesz również te bardziej nieśmiate, ukryte w miejskich zakamarkach. Warto wpaść do Wrocławia we wrześniu, kiedy odbywa się Wrocławski Festiwal Krasnoludków – największe wydarzenie rodzinne w mieście i prawdziwe święto krasnali.

2 ZOO i Afrykarium

✉ ul. Wróblewskiego 1-5 🌐 zoo.wroclaw.pl

Największy i najstarszy ogród zoologiczny w Polsce (powstał w 1865 r.). We wrocławskim zoo historia harmonijnie łączy się z nowoczesnością – zaawanso-

wane technologicznie konstrukcje zostały wkomponowane w zabytkowe otoczenie. Możesz tu zobaczyć ponad tysiąc gatunków zwierząt, zarówno te dobrze znane, np. przesympatyczne osiołki, jak i te, o których istnieniu wiedzą tylko specjaliści. Odwiedzając wrocławskie zoo, nie możesz pominąć Afrykarium. W siedmiu dużych basenach mieszkają tu zwierzęta związane ze środowiskiem wodnym Afryki. Jest to największy tego typu obiekt w Polsce (sama masa wody znajdującej się w zbiornikach równa jest ciężarowi stu wielorybów lub trzech tysięcy dorosłych stoni...).



3 Hydropolis

✉ ul. Na Grobli 17 🌐 hydropolis.pl

Unikatowe w skali kraju centrum wiedzy o wodzie i wszystkim, co się z nią wiąże. Dowiesz się tutaj m.in., skąd się wzięła woda na Ziemi, co się dzieje w morskich głębinach, jak powstają fale i śnieg oraz jaką rolę pełni woda w życiu człowieka. Zobaczysz największe statki świata (oczywiście w miniaturowej...), drukarkę wodną, starożytny zegar wodny i batyskaf. Zapoznasz się z metodami kamuflażu stosowanymi przez mieszkańców rafy koralowej. Zwiedzanie Hydropolis to świetna przygoda dla każdego, ponieważ wiedza jest tu przekazywana w nowoczesny sposób – przez interaktywne wystawy, multimedialne instalacje, a także gry, które wciągną nie tylko dzieci (kto nie chciałby popływać z delfinami...), Hydropolis mieści się w zabytkowym XIX-wiecznym podziemnym zbiorniku wody pitnej, który sam w sobie wart jest zobaczenia.

4 Punkty widokowe

Jeśli chcesz zobaczyć, jak wygląda Wrocław z góry, odwiedź jeden lub kilka z wrocławskich punktów widokowych. Najciekawsze z nich to: taras widokowy na 49. piętrze Sky Tower (na wysokości ok. 200 m, wjazd windą), z którego oprócz Wrocławia można zobaczyć także Śnieżkę, Słężę czy



górze Chętniec; Mostek Pokutnic, czyli kładka łącząca dwie wieże kościoła św. Marii Magdaleny (na wysokości 45 m, wejście schodami); taras na Wieży Matematycznej w gmachu głównym Uniwersytetu Wrocławskiego (na wysokości 42 m, wejście schodami); wieża kościoła garnizonowego św. Elżbiety (na wysokości 75 m, wejście schodami); wieża wrocławskiej katedry na Ostrowie Tumskim (na wysokości 97 m, wjazd windą); punkt widokowy na przeszklonym dachu biurowca Concordia Design (na wysokości 20 m, wjazd windą).



5 Rejsy po Odrze

Rejsy po Odrze to świetny sposób na poznanie Wrocławia w mniej oczywisty sposób. Zwiedzając miasto od strony rzeki, zrozumiesz, dlaczego Wrocław nazywany jest Wenecją Północy. W rejs możesz się wybrać dużym statkiem wycieczkowym lub mniejszym stateczkiem, nowoczesną motorówką lub ekologiczną łodzią napędzaną bateriami solarnymi. Przystanie znajdziesz w centrum miasta, w pobliżu atrakcji turystycznych. Wrocław od strony rzeki możesz także podziwiać podczas wycieczki kajakiem, łodzią wioślową czy niewielką motorówką. Wypożyczalnia sprzętu wodnego działają od maja do późnej jesieni.

Niezwykłą rolę Odry w życiu Wrocławia poznasz, odwiedzając Odra Centrum – miejsce spotkań na wodzie, jedyny tego typu ośrodek edukacyjno-kulturalny w Europie. Odra Centrum mieści się na pływakowej konstrukcji o powierzchni 800 mkw. Obiekt zamocowany jest w pobliżu zabytkowego mostu Grunwaldzkiego. Odra Centrum zajmuje się tematyką ekologii i ochrony środowiska naturalnego rzek i akwenów oraz podejmuje działania kulturalno-sportowe pod nazwą „Budujemy tożsamość Odrzan”.

6 Kolejkowo

✉ ul. Powstańców Śląskich 95, Sky Tower, I piętro 🌐 kolejkowo.pl

Nie musisz interesować się kolejnictwem, żeby poczuć dreszczyk emocji na widok tej największej w Polsce makiety kolejowej. Precyzyjnie odwzoro-

wane parowozy, wagoniki, wiadukty, tory, rozjazdy, perony i dworce... Miniaturowe pociągi pędzą przez Wrocław i Dolny Śląsk, dzięki czemu możesz poznać cały region z tej niezwyklej perspektywy. Zobaczą codzienne życie mieszkańców Dolnego Śląska, odwiedzą atrakcje turystyczne, w mgnieniu oka przeniesiesz się z wrocławskiego Rynku na Śnieżkę. Ekspozycja stale się zmienia, aby jak najdokładniej odwzorowywać rzeczywistość. Wystawa mieści się w Sky Tower – jednym z najwyższych budynków Wrocławia (warto wjechać na taras widokowy na ostatnim piętrze).



7 Aquapark

✉ ul. Borowska 99 🌐 aquapark.wroc.pl

Aquapark Wrocław jest jednym z najchętniej odwiedzanych parków wodnych w Europie, a także jednym z największych obiektów rekreacyjno-sportowych w Polsce. Dostępny jest przez cały tydzień. Znajdziesz tu zarówno baseny odkryte zewnętrzne, jak i wewnętrzne, dla osób w każdym wieku. Baseny rekreacyjne są miejscem idealnym zarówno do zabawy i relaksu. Jeśli chcesz wyłącznie popływać, wybierz basen sportowy. Jeśli chcesz się po prostu dobrze bawić, odwiedź strefę rekreacyjną, gdzie znajdziesz m.in. basen z falami, leniwą rzekę, basen solankowy i aż sześć zjeżdżalni (w tym dwie dla dzieci). Jeśli marzysz o relaksie po całodziennym zwiedzaniu, skieruj się do saunarium, gdzie możesz wybierać spośród 20 saun, skorzystać z masażu i wziąć udział w ceremonii zapachowej lub seansie aromatycznym.

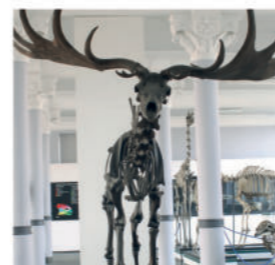
8 Ogród Botaniczny Uniwersytetu Wrocławskiego

✉ ul. Sienkiewicza 23 🌐 ogrodbotaniczny.wroclaw.pl

Jest drugim, po krakowskim, najstarszym ogrodem



botanicznym w Polsce. To zielona wyspa w centrum miasta, gdzie możesz odpocząć wśród niezwyklej roślin. Znajdziesz tu m.in. unikatową i największą w kraju kolekcję bluszczu, bogaty zbiór roślin wodnych – nenufarów i grążeli, alpinarium z kolekcją roślin górskich i wyżynnych oraz arboretum z liczącą ponad trzy tysiące gatunków kolekcją drzew i krzewów. Na terenie ogrodu odbywa się wiele cyklicznych imprez rodzinnych, np. Majówka w Ogrodzie, Dolnośląski Festiwal Dyni, Dzień Pszczoły i Wrocławskie Święto Mąki.



9 Muzeum Przyrodnicze Uniwersytetu Wrocławskiego

✉ ul. Sienkiewicza 21 🌐 muzeum-przyrodnicze.uni.wroc.pl

Istnieje już od ponad 200 lat i gromadzi największe w Polsce zbiory przyrodnicze. Kolekcja naukowa muzeum liczy ok. trzech milionów eksponatów. Zobaczysz tu m.in. szkielet płetwala błękitnego, największego zwierzęcia w dziejach Ziemi, szkielet jelenia olbrzymiego z imponującym porożem o rozpiętości 2,5 m, wymarłego około 10 tys. lat temu oraz czaszkę tura – przodka krowy.

10 Place zabaw i parki trampolin

Jeśli zwiedzasz Wrocław z dziećmi, koniecznie zaplanuj krótką wizytę w położonym w centrum miasta parku Staromiejskim, gdzie znajdziesz nowoczesny plac zabaw w kształcie elipsy, z huśtawkami, bujkami, urządzeniami do wspinaczki, które porostawiane są na bezpiecznej, elastycznej nawierzchni. Obok znajduje się klasyczna karuzela typu francuskiego, stylizowana na XIX-wieczną.



Maluchy mogą wybrać przejażdżkę na drewnianych koniach lub w gondolach. Po parku Staromiejskim nie można jeździć rowerami, nie wolno tu także wprowadzać psów. Warto też odwiedzić plac zabaw na Wyspie Bielarskiej, gdzie dla najmłodszych przygotowano takie atrakcje, jak wrak statku pirackiego, drabinki, zjeżdżalnie, rusztowania, liny i piaskownice. Jeśli masz więcej czasu, świetnym pomysłem będzie wyprawa do parku Mamuta, gdzie znajduje się ogromna, ośmiometrowa konstrukcja zabawowa w kształcie mamuta. Na tych, którzy lubią większą dawkę adrenaliny, czeka we Wrocławiu kilka parków trampolin.



11 MovieGate – Galeria Sztuki Filmowej

✉ pl. Solny 10a, podziemia 🌐 moviegate.pl

Tutaj atrakcją turystyczną jest już sama lokalizacja obiektu, ponieważ galeria znajduje się w schronie przeciwlotniczym z czasów II wojny światowej, sześć metrów pod ziemią. Zobaczysz tu oryginalne elementy scenografii, rekwizyty i kostiumy z takich filmów, jak: „Obcy”, „Matrix”, „Gladiator”, „Gwiezdne wojny”. Poza atrakcjami z plonów filmowych MovieGate oferuje Pokazy Szalonego Naukowca, w trakcie których wiedza z chemii i fizyki przekazywana jest w formie fascynujących eksperymentów.

12 Centrum Historii Zajezdnia

✉ ul. Grabiszyńska 184 🌐 zajezdnia.org

Centrum mieści się w zajezdni MPK, w której w 1980 r. podczas strajku solidarnościowego z Wybrzeża narodziła się wrocławska Solidarność. Wystawa główna „Dzieje Wrocławia 1945–2016” to prezentacja najważniejszych wydarzeń w powojennej historii miasta z zastosowaniem nowoczesnych technik ekspozycyjnych, angażujących zwiedzających, dzięki czemu poznawanie historii staje się ciekawą przy-



godą. Wśród przedstawionych zagadnień znajdują się m.in.: wymiana ludności po drugiej wojnie światowej, odbudowa miasta ze zniszczeń wojennych, życie kulturalne i naukowe Wrocławia, powojenna codzienność jego mieszkańców.



13 Teatr Lalek i park Staromiejski

✉ pl. Teatralny 4 🌐 teatrlelak.wroclaw.pl

Wrocławski Teatr Lalek mieści się w pięknym neobarokowym budynku niedaleko Rynku. Poza trzema scenami stałymi dysponuje sezonową Sceną Letnią oraz mobilną sceną plenerową. W ofercie teatru znajdziesz przedstawienia dla dzieci i młodzieży, warsztaty i interaktywne spacer po wnętrzach budynku. Tuż obok Teatru Lalek rozciąga się park Staromiejski, który przypomina przedwojenny miejski ogród – z wysokim, ażurowym, pięknie kutym ogrodzeniem, starannie utrzymanymi trawnikami i urokliwymi alejkami w odtworzonej XIX-wiecznym układzie. Obok wejścia do ogrodu znajduje się fontanna z piaskowca z figurą „Chtopca z łabędziem”, będąca kopią dzieła znanego rzeźbiarza Theodora Erdmanna Kalidego.

14 Bulwar Xawerego Dunikowskiego

Bulwar Xawerego Dunikowskiego to jedna z najładniejszych tras spacerowych we Wrocławiu. To także świetne miejsce na spotkanie w plenerze i relaks nad wodą. Możesz tu posiedzieć na amfiteatralnych schodach, podziwiając panoramę Ostrowa Tumskiego. Na bulwarze Dunikowskiego stoją dwa plenerowe bary – w pobliżu mostu Piaskowego oraz przy schodach nad Odrą. Przy bulwarze znajduje się kilka przystani dla statków i łodzi turystycznych – swoje przystanki mają tu statki wycieczkowe, kilkunastoosobowe galary, łodzie motorowe i katamarany. Przy schodach możesz także przycumować kajakiem, łodzią wiosłową, rowerem wodnym lub motorówką. W Zatoce Gondoli, tuż przy bulwarze, od wiosny do jesieni



możesz wypożyczyć kajak lub łódkę, stąd także wyruszysz w rejs po Odrze niewielkim statkiem. Bliżej mostu Piaskowego znajduje się Hala Targowa. Budynek powstał w latach 1908–1909 i jak na owe czasy był niezwykle nowoczesny i oryginalny – jest to żelbetonowa konstrukcja oparta na łukach parabolicznych.



15 Muzeum Pana Tadeusza

✉ Rynek 6, kamienica Pod Złotym Stońcem 🌐 muzeumpanatadeusza.ossolineum.pl

Muzeum poświęcone jednej książce? Będzie nudno? Absolutnie nie! Rękopis „Pana Tadeusza” stał się zacznym do powstania nowoczesnej, interaktywnej wystawy ukazującej epokę wojen napoleońskich, tradycje, zwyczaje i kulturę polskiej szlachty. Dowiesz się tutaj, co pito i jedzono, jak się ubierano, jak spędzano czas w Polsce na przełomie XVIII i XIX w. Poza wystawą poświęconą „Panu Tadeuszowi” w muzeum zobaczysz ekspozycje „Misja: Polska” – której bohaterami są Władysław Bartoszewski i Jan Nowak-Jeziorański, oraz „Pan Tadeusz Różewicz” – poświęconą życiu i twórczości tego wybitnego poety.

16 Visitor Centre i Fontanna Multimedialna przy Hali Stulecia

✉ ul. Wystawowa 1 🌐 halastulecia.pl

16a Visitor Centre

to turystyczna brama do Hali Stulecia oraz interaktywna, multimedialna wystawa, dzięki której dowiesz się wszystkiego o tym niezwyklej obiekcie, zabytku klasy UNESCO. Na wystawę składają się dotykowe ekrany i mapy, filmowe i dźwiękowe nagrania, a także dwie wirtualne wycieczki opracowane w technologii virtual reality. W ich trakcie poznasz samego architekta Hali Stulecia – Maxa Berga, zajrząysz do



miejsc niedostępnych dla zwiedzających, a także, co najbardziej ekscytujące, wzbijesz się ponad Hala i Iglicę, aby móc z wysokości poznać kompleks Hali Stulecia i obejrzeć niewiarygodną panoramę Wrocławia.



16b Obok Hali Stulecia od wiosny do jesieni odbywają się pokazy **fontanny multimedialnej**, która jest największym w Polsce i jednym z największych tego typu obiektów w Europie. Konstrukcja zajmuje powierzchnię blisko jednego hektara, a na jej dnie umieszczono punkty świetlne, 300 dysz wodnych oraz trzy dysze ogniowe. Wodnym widowiskom towarzyszy muzyka. Uroczyste otwarcie fontanny odbyło się 4 czerwca 2009 r. z okazji dwudziestego rocznicy pierwszych wolnych wyborów w powojennej Polsce.

17 Ogród Japoński

☒ ul. Mickiewicza 1

Ogród Japoński został zaaranżowany zgodnie z regułami projektowania tradycyjnych orientalnych ogrodów. To peten symboli przykład harmonijnego połączenia sił przyrody i działania człowieka. Przyciąga architekturą, aranżacją i rzadką roślinnością. W jego bu-



dowie brali udział specjaliści z Japonii – architekci krajobrazu i ogrodnicy. Spacerując po tym oryginalnym ogrodzie, poczujesz się jak w Kraju Kwitnącej Wiśni!



18 Muzeum Iluzji

☒ Wyspa Piasek, ul. Staromłyńska 4
 🌐 muzeumiluzjiwro.pl

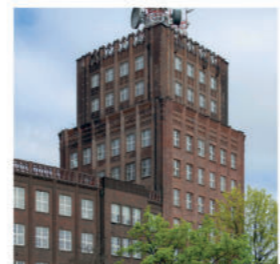
Wrocławskie Muzeum Iluzji to fascynujące miejsce, w którym sztuka spotyka się z magią i nauką. To muzeum można potraktować jako minilaboratorium rozrywki, z urządzeniami wykorzystującymi zabawę perspektywą, krzywymi lustrami i soczewkami. Możesz tu wziąć udział w arcyciekawych lekcjach fizyki, chemii, optyki czy matematyki na zupełnie innych niż w szkole zasadach.

19 ZOO TEAM

☒ ul. Powstańców Śląskich 2-4, CH Arkady Wrocławskie, piętro 1
 🌐 zooteam.pl

Możesz tu zobaczyć (i nie tylko) ponad sto zwierząt egzotycznych. Na wyciągnięcie ręki są tu olbrzymie pająki ptaszniki, groźne wyglądające skorpiony, intrygujące węże, zwinne gekony, agamy, legwany, a także olbrzymie wiję i skolopendry. Wiele z tych zwierząt możesz nie tylko zobaczyć, ale

i wziąć na ręce, co odbywa się pod okiem doświadczonych przewodników, którzy dbają o bezpieczeństwo zwierząt oraz zwiedzających.



20 Muzeum Poczty i Telekomunikacji

☒ ul. Zygmunta Krasińskiego 1
 🌐 muzeum.wroclaw.pl

Jedynego tego typu muzeum w Polsce. Znajdziesz tu ekspozycje stanowiące świadectwo działalności poczty na ziemiach polskich – od czasów Poczty Polskiej założonej przez króla Zygmunta Augusta w 1558 r. Muzeum znajduje się w zabytkowym gmachu Poczty Główniej, pierwszym wrocławskim wieżowcu, z 1926 r. W muzeum zgromadzono wiele cennych eksponatów, m.in.: listy (w tym króla Jana Kazimierza), dokumenty z podpisem Tadeusza Kościuszki, najstarsze polskie znaczki pocztowe, ozdobne papeterie, włoski podręczny informator podróżniczy, a także menu z restauracji na stacji pocztowej. Jedną z największych atrakcji jest kolekcja zabytkowych pojazdów pocztowych.

21 Muzeum Gry i Komputery Minionej Ery

☒ pl. Orłąt Lwowskich 20A
 🌐 gikme.pl

W tym niewielkim muzeum zgromadzono sprzęt komputerowy, konsole i automaty do gier z lat 70.–90. XX w. W zależności od wieku odbędziesz tu podróż sentymentalną lub przeżyjesz chwile ogromnego zdziwienia, gdy zobaczysz, jakie rozmiary miały komputery o mocy obliczeniowej wynoszącej zaledwie ułamek tego, co oferuje dzisiejszy smartfon.

22 Muzeum Człowieka

☒ ul. Kuźnicza 25
 🌐 muzeum-czlowieka.uni.wroc.pl



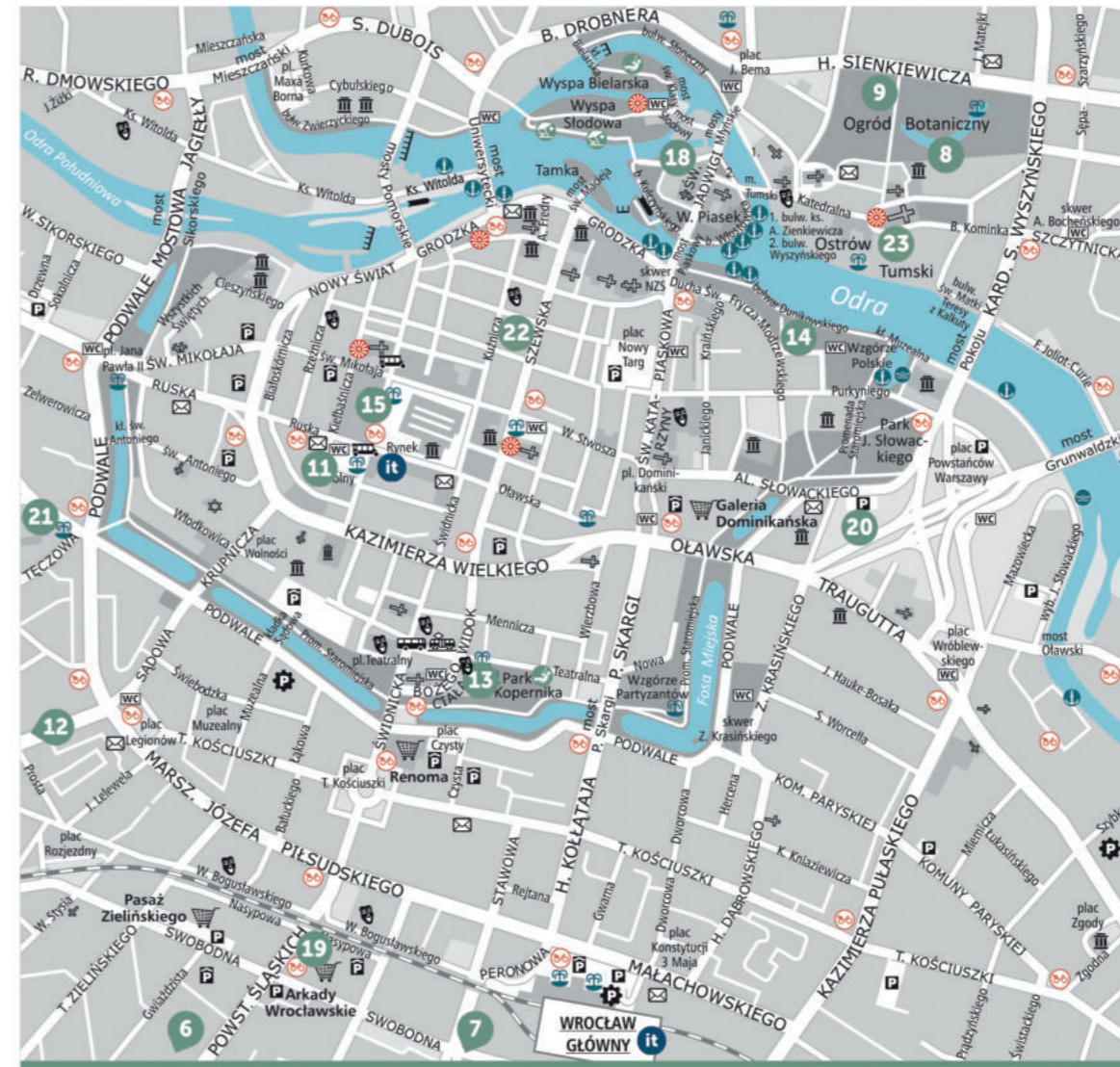
Kameralne, bardzo ciekawe muzeum w Instytucie Antropologii UW. Muzeum udostępnia trzy sale ekspozycyjne. W sali ontogenezy możesz się zapoznać z procesem rozwoju ludzkiej czaszki i szkieletu w ciągu życia, zobaczysz, jak zmieniają się kości pod wpływem chorób i urazów. W sali pochówków można obejrzeć m.in. przykłady naturalnej mumifikacji zwłok. Trzecia z sal poświęcona jest pochodzeniu i ewolucji człowieka – możesz tu zobaczyć np. odlew czaszki australopiteka i homo habilis. Jednym z najciekawszych eksponatów Muzeum Człowieka jest mumia „wrocławskiej księżniczki”, która, razem z dwoma innymi mumiami, trafiła do miasta pod koniec XVI w. jako jeden z eksponatów popularnych wówczas gabinetów osobliwości. Dwie z trzech mumii przepały, prawdopodobnie zostały zmielone – prosek z mumii uchodził wówczas za lekarstwo na wiele przypadłości. Mumię dziewczyny odnaleziono w 1945 r. w piwnicy apteki przy pl. Solnym. Trafiła do Katedry Antropologii, gdzie po badaniach okazało się, że to mumia młodej, około dwudziestoletniej kobiety.

23 Tropem latarnika

☒ Ostrów Tumski

Latarnik w czarnej pelerynie i czarnym cylindrze wraz z zachodem słońca przechadza się po Ostrowie Tumskim, zapalając uliczne latarnie gazowe. Możesz go spotkać w pobliżu katedry, pałacu arcybiskupa i mostu Tumskiego tuż przed zmierzchem albo nad ranem, kiedy latarnie są gaszone. Godziny pracy latarnika zależą od pory roku. Gazowe latarnie na Ostrowie Tumskim to unikat w skali Polski. Jako powszechne oświetlenie pojawiły się we Wrocławiu w połowie XIX w. Tradycja ich zapalania przez latarnika jest kontynuowana do dziś.

© Wydział Promocji Miasta i Turystyki Urzędu Miejskiego Wrocławia



Legenda

- ☒ Muzeum
- 🎭 Teatr
- 🅑 Parking
- 🅑 Parking kryty
- 🅑 Park@Ride
- 🅑 Przystanek zabytkowego tramwaju
- 🅑 Przystanek zabytkowego autobusu
- 🅑 Przystanek meleksów turystycznych
- ☒ Kościół zabytkowy
- ☒ Cerkiew
- ☒ Synagoga
- 📍 Punkt widokowy
- 🚰 Przystań
- 🚰 Wypożyczalnia sprzętu wodnego
- 🅑 Stacja Wrocławskiego Roweru Miejskiego
- 🅑 Plac zabaw
- 🅑 Plaża
- 🚰 Fontanna
- 🚰 Toaleta publiczna
- 🅑 Centrum handlowe
- ☒ Poczta
- 🚰 Policja



📍 Punkty Informacji Turystycznej

☒ ul. Graniczna 190 ☎ +48 519 509 337
 ☒ ul. Piłsudskiego 105 ☎ +48 519 509 337
 ☒ ul. Rynek 14 ☎ +48 71 342 01 85

Numer alarmowy ☎ 112



visitWroclaw.eu

WROCLAW
 NA SZLAKU
 RODZINNEJ
 PRZYGODY

Wrocław miasto spotkań